

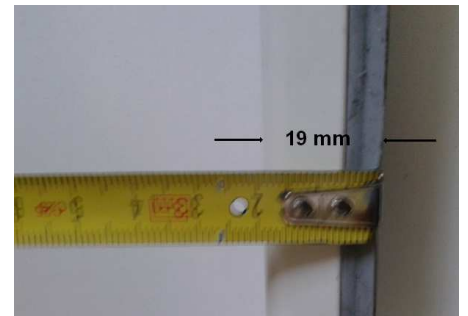
Assemblage du cadre & Installation Moustiquaire

Nomenclature

- ❶ Boîtier Moustiquaire
- ❷ Tapée (x 2)
- ❸ Coulisses (x 2)
- ❹ Sachet d'accessoires
- ❺ Cache (x 4)
- ❻ Equerre de blocage haut (x 2)
- ❼ Doigt de verrouillage bas (x 2)
- ❽ Sticker finition angle
- ❾ Molette de re-tension ressort

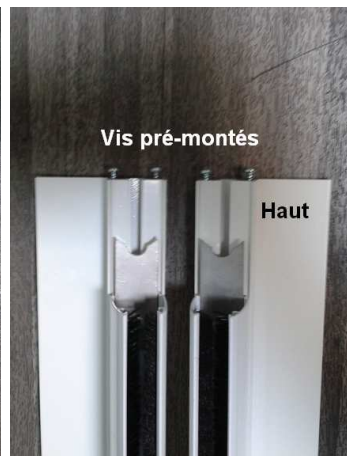


Avant toute chose,
mesurer l'épaisseur de votre dormant,
elle vous servira pour régler la position des équerrres.



1ère étape : Assembler le cadre

- 1 Prendre les 2 profils Coulisse n°3 et une tapée n°2
- 2 Les poser au sol en repérant le haut et le bas
- 3 Commencer l'assemblage par le bas en vissant les 2 vis pré-montées sur les profils
- 4 Relever le cadre, en le prenant par les coulisses et l'appuyer contre un support



5 Positionner la moustiquaire (poignées vers l'intérieur)

6 Descendre le boîtier dans les pattes sortant des coulisses
(pas de décalage entre **1** & **3**)



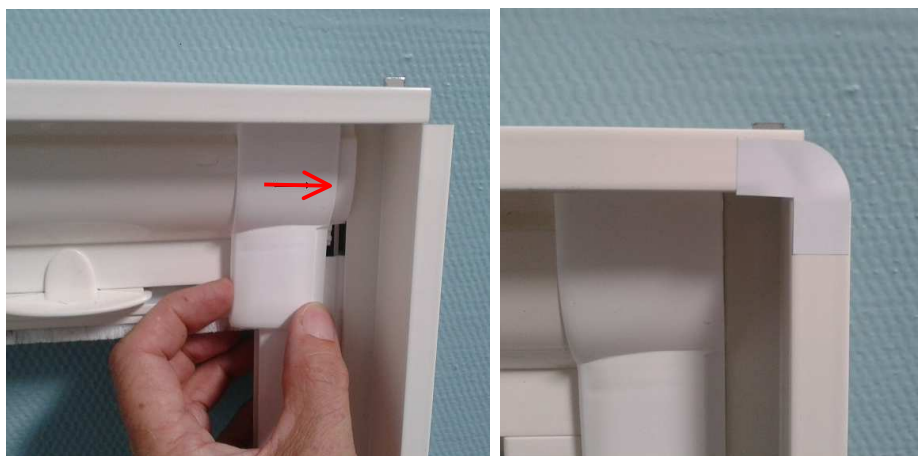
7 Fermer le cadre avec la 2^{ème} tapée n°2

8 Positionner les équerres n°6 avec les 2 vis pré-montées selon l'épaisseur du dormant mesurée



9 Glisser les caches n°5 de chaque côté de la moustiquaire

10 Coller les finitions n°8 aux 4 angles



2ème étape : Pose de la moustiquaire sur le dormant

- 1 Présenter le cadre de façon à insérer le dormant en partie haute entre les équerres et la lèvre de la tapée



Tenir le cadre par les coulisses avec les mains à l'intérieur



- 2 Plaquer l'ensemble du cadre sur partie intérieur du dormant (rotation)
- 3 Fixer les doigts n°7 à l'aide des vis pré-montés.

Attention au sens : griffe côté tapée

- 4 Régler la position du doigt pour bloquer le cadre en butée sur le dormant.



Pour plus de sécurité, positionner le doigt de façon à obtenir auto-serrage si le cadre est repoussée vers l'intérieur.

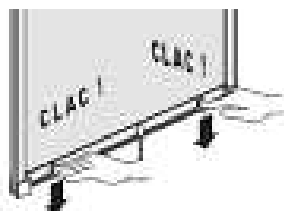
- 5 Vérifier la bonne fermeture du ou des ouvrants. En général, il n'est pas nécessaire de reprendre les réglages de la menuiserie. Si toutefois la fermeture vous paraît trop dure, ajuster le positionnement des paumelles ou du système de verrouillage. Vérifier également qu'il n'y ait pas d'autres éléments de la menuiserie qui gêne la fermeture. Suivant la position de la battue, recentrer le cadre dans le dormant à l'aide de cales.

Utilisation & Entretien

Utilisation

Pour verrouiller, tirer sur le cordon puis appuyer verticalement sur les 2 poignées.
Pour déverrouiller, appuyer légèrement sur les 2 poignées puis basculer le haut de la barre vers l'extérieur et laisser remonter.

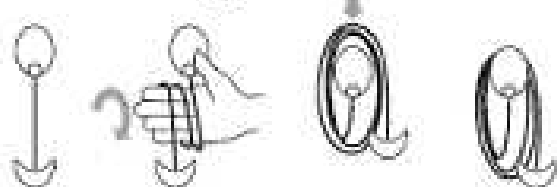
Fermeture



Ouverture



Hivernage du cordon

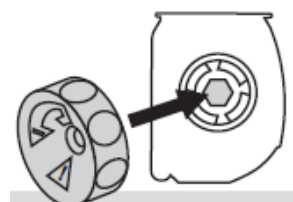


Entretien

Assurez-vous qu'il n'y ait pas de poussière ou autres éléments indésirables dans les coulisses qui pourraient gêner le déplacement de la toile ou le verrouillage de la barre.

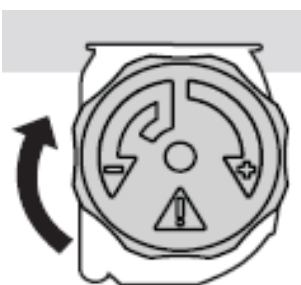
La toile (notamment la toile AirSain) peut s'encrasser avec le temps, la dépoussiérer avec un aspirateur et une brosse souple. Il est préconisé de retendre le ressort de rappel tous les 2 ans afin d'assurer une remontée fluide. Pour cela :

- 1 Déposer la moustiquaire et démonter le cadre pour accéder au boîtier ❶
- 2 Introduire fermement la molette de tension dans l'empreinte hexa de l'embout de boîtier (côté **GRIS**)



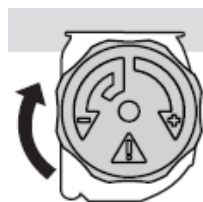
Si la remontée est trop lente...

Tourner la molette dans le sens horaire pour ajouter le nombre de tours nécessaires (1 tour = 4 clics)

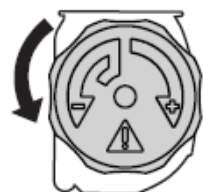


Si la remontée est trop rapide...

Tourner la molette d'un ¼ de tour dans le sens horaire pour dégager le pivot à ailette de l'embout de boîtier



Une fois sortie, freiner avec la paume de la main et laisser glisser le pivot dans le sens anti-horaire.



- 3 Bien réintroduire le pivot à ailettes dans l'embout de boîtier et retirer la molette
- 4 Remonter le boîtier, procéder à un nouvel essai et corriger si besoin
- 5 Remonter le cadre puis l'installer selon 2^{ème} étape.